



Crescent
create. inspire. protect

GOOD
standard tape

BETTER
conservation tape

BEST
museum tape

NIEUW: Plakband en lijmproducten van Crescent Het „totaalpakket“ voor de inlijstbranche

Alle tapes van Crescent worden volgens de hoogste kwaliteitsnormen vervaardigd, maar elk product is anders. Als inlijster moet u het onderscheid kunnen maken en weten welk product voor een bepaalde inlijsting het meest geschikt is. Daarom hebben wij een concept ontwikkeld, dat niet alleen makkelijk te begrijpen is, maar ook probleemloos door u aan uw klanten uit te leggen is.

Onze boodschap is zo eenvoudig dat er maar 3 woorden voor nodig zijn: GOOD, BETTER, BEST. Deze woorden vertellen wat voor soort plakband of lijmproduct u in handen heeft en helpen u de juiste keuze te maken naargelang van het type inlijsting en het budget van de klant. Eenvoudiger kan niet!

De gloednieuwe tapes en lijmproducten van Crescent maken het „totaalpakket“ van Crescent voor de inlijstbranche compleet, wat de inlijsters beslist zullen waarderen. Heeft u beslist of u voor GOOD, voor BETTER of voor BEST gaat, dan is het kinderspel om het juiste karton en glas alsook de passende tape te kiezen.

| GOOD standard tapes | BETTER conservation tapes | BEST museum tapes |
|---|---|--|
| Plakband voor standaard inlijstingen Zelfklevende linnen tape, zelfklevende fixeertape, zelfklevende reparatietape voor documenten, zelfklevende schuimstoftape voor de sponning, zelfklevende beschermtape voor het dichtmaken van de lijst Reproducties in ongelimiteerde oplagen, posters, kunstafdrukken, foto's en algemene presentaties | Plakband en fixeelhoeken voor conserverende inlijstingen Gegomde linnen tape, zelfklevende fixeelhoekjes van kunststof (drie formaten), zelfklevende transparante montagestrips Grafische prints, prenten in beperkte oplagen, waardevolle documenten, foto's | Lijmproducten en tapes van museumkwaliteit Japans papier, puur tarwestijfsel, methylcellulose Waardevolle originele kunstwerken, zeldzame en antieke documenten, prenten met historische waarde en kostbare foto's |

EEN PRODUCT VOOR ELKE SITUATIE

De nieuwe tapes en lijmproducten van Crescent zijn geschikt voor elk type fixatie:

Tape voor fixatie en verbindingen

Fixeelhoeken en -strips

Plakband

Reparatietape

Beschermtape voor de rug

Voor elk type inlijsting ... hoe lastig ook!

HOGE NORMEN – LAGE ZUURTEGRAAD

Alle lijmproducten en tapes uit het nieuwe gamma van Crescent zijn pH-neutraal en zuurvrij. Dit betekent dat u duurzame inlijstingen kunt afleveren en dat uw klanten zeker kunnen zijn dat hun kunstwerk levenslang onbeschadigd blijft.

DEEL VAN EEN TOTAALVISIE

Door een kwalitatief hoogstaande tape voor te stellen, geeft u uw klant een duwtje in de rug om een hogere norm voor zijn inlijsting te kiezen. Het resultaat is een duurzame inlijsting voor de klant en een hogere winst voor de inlijster, wat op lange termijn goed is voor uw zaak. Als u de moeite heeft genomen om UV-werend glas, conserverend passe-partoutkarton en rugwand van uitstekende kwaliteit aan te bevelen, zou het zonde zijn het mooie resultaat te verknoeien door tape van mindere kwaliteit te gebruiken en het kunstwerk of de prent van de klant misschien onherroepelijk te beschadigen.

GROEN = GOOD (GOED) ROOD = BETTER (BETER) BLAUW = BEST (BEST)

Bij elk product herkent u meteen aan de kleur of het tot de categorie GOOD, BETTER of BEST behoort.

Alle lijmproducten en tapes van Crescent beantwoorden aan de normen die de Fine Art Trade Guild heeft vastgesteld. Raadpleeg hiervoor de website www.fineart.co.uk.



Zelfklevende linnen tape

Een favoriet product voor de fixatie van het passe-partoutkarton aan de rugwand en voor fixatie van de prent. De fijne linnenstructuur is bijzonder soepel, maar toch sterk. Na een nacht bereikt de lijm op acrylbasis (pH-neutraal) zijn volle kleefkracht. De lijm is permanent, verkleurt niet en behoudt zijn eigenschappen op lange termijn. Verwijderen kan alleen met een mineraal oplosmiddel.

| ARTIKELNR. | OMSCHRIJVING | AFMETINGEN |
|------------|--------------------------|--------------|
| TP-GD5501 | Zelfklevende linnen tape | 30 mm x 46 m |

DEZE TAPE AANDRUKKEN
OM TE DOEN HECHTEN



Zelfklevende fixeertape

Dit brandnieuw product is geschikt voor het fixeren van papyrus en het aan elkaar plakken van licht en transparant papier zoals Japans papier en andere ultralichte materialen, omdat het praktisch onzichtbaar is. De fixeertape is gemaakt van stof met lange vezels en bevat lijm van museumkwaliteit op acrylbasis. De lijm kleeft zodra het band wordt aangedrukt, is permanent en verkleurt niet. De tape kan slechts met minerale oplosmiddelen verwijderd worden.

| ARTIKELNR. | OMSCHRIJVING | AFMETINGEN |
|------------|---------------------------------------|--------------|
| TP-GD5210 | Zelfklevende fixeer- en scharniertape | 25 mm x 10 m |
| TP-GD6210 | Zelfklevende fixeer- en scharniertape | 25 mm x 30 m |

DEZE TAPE AANDRUKKEN
OM TE DOEN HECHTEN



Zelfklevende reparatietape voor documenten

Met de zelfklevende reparatietape kunnen gescheurde kunstwerken, boeken of documenten veilig en goed hersteld worden. De tape is gemaakt van sterk, zeer fijn en zuurvrij weefsel waarop een laagje lijm (pH-neutraal) is aangebracht. De gekleefde tape is virtueel onzichtbaar en garandeert een onopvallende, veilige en duurzame reparatie. Indien nodig kan de tape echter wel met minerale oplosmiddelen verwijderd worden.

| ARTIKELNR. | OMSCHRIJVING | AFMETINGEN |
|------------|--|--------------|
| TP-GD8910 | Zelfklevende reparatietape voor documenten | 25 mm x 30 m |

DEZE TAPE AANDRUKKEN
OM TE DOEN HECHTEN



Schuimstoftape voor de sponning

De zelfklevende schuimstoftape vormt een barrière tussen het kunstwerk en het zuurhoudende hout van de lijst. De tape is gemaakt van inert polyethyleenschuim met hoge dichtheid en verhindert tevens dat het glas, schilderijdoek, digitale prints of kunstwerken van een ander materiaal aan de sponning blijven plakken. De tape is ook geschikt voor de inlijsting van spiegels, omdat hij anti-reflecterend werkt.

| ARTIKELNR. | OMSCHRIJVING | AFMETINGEN |
|------------|----------------|-------------|
| TP-GD6341 | Schuimstoftape | 6 mm x 33 m |

TIPS VOOR HET GEBRUIK VINDT U OP PAGINA 7

GOOD
standard tape

Zelfklevende tape voor het dichtmaken van de lijst

De zelfklevende beschermtape is speciaal ontwikkeld om glas, passe-partout en rug aan elkaar vast te plakken en het geheel dicht te maken. Deze duurzame tape is ook geschikt voor onregelmatige en ruwe oppervlakken. Hechting op hout, karton, glas, metaal en kunststof. De achterkant van de tape is bekleed met een laagje ultrafijne aluminiumfolie, waardoor het werk totaal hermetisch afgesloten wordt en het indringen van stof, lucht en vochtigheid onmogelijk is. De tape kan met methyloplösungen verwijderd worden, maar dit gaat heel moeilijk. Hij mag niet rechtstreeks op de prent of het kunstwerk geplakt worden.



| ARTIKELNR. | OMSCHRIJVING | AFMETINGEN |
|------------|----------------------------------|----------------|
| TP-GD1510 | Zelfklevende beschermtape, grijs | 30 mm x 25,5 m |
| TP-GD1510B | Zelfklevende beschermtape, bruin | 30 mm x 25,5 m |
| TP-GD1510W | Zelfklevende beschermtape, wit | 30 mm x 25,5 m |

Crescent[®]
create.inspire.protect

PRAKTISCHE TIPS Op zoek naar de perfecte afwerking? Probeer de beschermtape van Crescent eens uit

Deze beschermtape isoleert onbehandelde houten lijsten met de bedoeling het kunstwerk of de prent tegen schadelijke stoffen te beschermen.

Het zuur- en ligninevrij papier is op dun aluminiumfolie gekleefd en bedekt met een laagje onmiddellijk hechtende lijm op acrylbasis.

De aluminiumfolie vormt een barrière en houdt mogelijke indringende zuren tegen. De stabiele lijm op acrylbasis heeft een bijzonder goede hechting op het onbehandeld hout van de sponning. Kies dus de beschermtape van Crescent voor een perfecte afwerking.



GOOD
standard tape

Gegomde linnen fixeertape

De linnen fixeertape is geschikt voor de bevestiging van zware kunstwerken, bijvoorbeeld aquarellen en collages in grote formaten. De tape is gemaakt van dichtgeweven stof (65/55 draden per cm), wat hem bijzonder sterk maakt. De onmiddellijk hechtende lijm van zuiver carbonhydraat en proteïnen is pH-neutraal en zuurvrij. De lijm wordt snel hard en vormt geen blaasjes.



DEZE TAPE KAN MET WATER WORDEN LOSGEWEKT



| ARTIKELNR. | OMSCHRIJVING | AFMETINGEN |
|------------|---------------------------|--------------|
| TP-BR0501 | Gegomde linnen fixeertape | 25 mm x 46 m |

Zelfklevende fixeelhoeken van polypropyleen

De zelfklevende fixeelhoeken van polypropyleen zijn geschikt voor de bevestiging van lichte tot halfzware prints, foto's en documenten, zonder dat deze met lijm in aanraking komen. Wanneer de hoeken op de juiste manier gebruikt worden, bieden ze voldoende steun en laten ze eventuele uitzetting of krimpen van het werk toe. Het werk kan steeds in zijn oorspronkelijke staat uit de fixeelhoeken worden gehaald. De hoeken zijn veilig en zuurvrij. Bij passe-partouts met kleine randbreedte kunnen ze onder de passe-partout verborgen worden.



| ARTIKELNR. | OMSCHRIJVING | AFMETINGEN | VERPAKKINGSEENHEID |
|------------|-------------------------------------|------------|--------------------|
| TP-BR5300 | Zelfklevende kunststof fixeelhoeken | 30 mm | 250 stuks |
| TP-BR7300 | Zelfklevende kunststof fixeelhoeken | 77 mm | 100 stuks |

Zelfklevende fotohoeken van polypropyleen

De zelfklevende fotohoeken van polypropyleen zijn geschikt voor de bevestiging van lichte foto's, zonder dat deze met lijm in aanraking komen. Wanneer de hoeken op de juiste manier gebruikt worden, bieden ze voldoende steun en laten eventuele uitzetting of krimpen van de foto toe. De foto kan steeds in zijn oorspronkelijke staat uit de fotohoeken worden gehaald. De hoeken zijn veilig en zuurvrij.



| ARTIKELNR. | OMSCHRIJVING | AFMETINGEN | VERPAKKINGSEENHEID |
|------------|-----------------------------------|------------|--------------------|
| TP-BR2200 | Zelfklevende kunststof fotohoeken | 16 mm | 500 stuks |

Transparante fixeerstrips

De transparante fixeerstrips zijn gemaakt van kunststof - Dupont Archival Melinex® - in museumkwaliteit, en bevestigd op zuurvrij papier met een laagje lijm. Deze strips zijn geschikt voor een veilige bevestiging van prenten of kunstwerken aan de passe-partout. Het onderwerp op de juiste plaats leggen en de strips op de passe-partout plakken. Het onderwerp komt niet in aanraking met de lijm, omdat de eerste 2 tot 3 mm aan de rand lijm-vrij zijn. De strips zijn geschikt voor grote formaten en kunnen in de lengte doorgeknipt worden voor het fijnere werk. Bij zware onderwerpen is het aanbevolen om aan de onderkant op telkens 50 cm afstand een strip van 10 cm te bevestigen. Aan de andere zijden zijn korte stukjes voldoende om het onderwerp plat te houden.



| ARTIKELNR. | OMSCHRIJVING | AFMETINGEN | VERPAKKINGSEENHEID |
|------------|---------------------------|------------|--------------------|
| TP-BR0204 | Transparante fixeerstrips | 30 cm | 60 stuks |
| TP-BR5104 | Transparante fixeerstrips | 10 cm | 60 stuks |

TIPS VOOR HET GEBRUIK VINDT U OP PAGINA 7

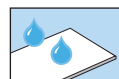
BETTER
conservation tape

Gegomd Japans papier

Geschikt voor het maken van verbindingen. Het Japans papier van Crescent wordt uit de vezels van de moerbeiboom vervaardigd. Ondanks zijn fijne structuur is een zeer sterke bevestiging van het onderwerp gegarandeerd. Het papier en de lijm hebben de duurzaamheidstest (ANSINAPM IT (.16-1993)) doorstaan, wat betekent dat het papier zijn kwaliteit jarenlang behoudt. Japans papier is pH-neutraal en staat bekend om zijn sterkte, klein gewicht en goede verouderingskwaliteiten. De reden waarom Japans papier vaak voor verbindingen gebruikt wordt, is dat het papier afgescheurd kan worden (beter dan afknippen!), wat de rand minder zichtbaar maakt aan de voorkant van het werk.

| ARTIKELNR. | OMSCHRIJVING | AFMETINGEN |
|------------|---------------|--------------|
| TP-BT2570 | Japans papier | 25 mm x 30 m |

DEZE TAPE KAN MET WATER WORDEN LOSGEWEEST



Puur tarwestijfsel

Dit stijfsel van Crescent heeft een zeer hoge graad van zuiverheid en dient voor traditionele inlijstingen van museumkwaliteit en moet gekookt worden. Eens gekookt, moet het stijfsel dezelfde dag gebruikt worden. Geschikt voor reparatie, binden van boeken en fixatie van prenten. De verbinding kan met water weer losgeweekt worden.

| ARTIKELNR. | OMSCHRIJVING | INHOUD/FLACON |
|------------|--------------------|---------------|
| TP-BT2001 | Puur tarwestijfsel | 57 g |

Methyl-cellulose

Het poeder in koud water oplossen om een vloeibare kleefstof te maken met de volgende eigenschappen: pH-neutraal, niet-giftig, niet gevoelig voor schimmel. De oplossing scheidt niet en droogt transparant op. Geschikt voor reparatie, scharnierverbindingen, binden van boeken en conserverende inlijstingen. De verbinding kan met koud water weer losgeweekt worden.

| ARTIKELNR. | OMSCHRIJVING | INHOUD/FLACON |
|------------|------------------|---------------|
| TP-BT1001 | Methyl-Cellulose | 43 g |



Japans papier in 3 versies licht / middelmatig / zwaar

Het Japans papier van Crescent is in drie versies verkrijgbaar en geschikt voor de fixatie van lichte en halfzware kunstwerkjes of prenten. Het papier is vervaardigd van de lange, sterke vezels van de moerbeiboom en is niet gegomd. Gebruik het Japans papier met kleefstof van puur tarwestijfsel of methyl-cellulose (zie hoger).

| ARTIKELNR. | OMSCHRIJVING | AFMETINGEN | VERPAKKINGSEENHEID |
|------------|--|----------------|--------------------|
| TP-BT2042 | Japans papier licht / halfzwaar / zwaar, gemengd | 12,7 x 17,5 cm | 1 vel per soort |

TIPS VOOR HET GEBRUIK VINDT U OP PAGINA 7

BEST
museum tape

PRAKTISCHE TIPS

Alles staat of valt met een goede fixatie

Er zijn twee manieren om twee vellen met elkaar te verbinden: de V-verbinding en de T-verbinding. De V-verbinding zit verstopt achter de prent en is dus steeds onzichtbaar. De T-verbinding is geschikt voor inlijstingen waarbij de verbinding achter de passe-partout verborgen kan worden. Hier zijn enkele tips voor het gebruik van de fixeer- en verbindingstape:

- Het is beter de tape af te scheuren in plaats van af te knippen, omdat de randen dan zachter zijn en geen harde lijn vormen
- Kies de sterkte van de tape volgens de prent die u moet fixeren, bijvoorbeeld gegomde linnen tape voor zware aquarellen of collages
- De verbindingen steeds aan de achterkant van de prent plakken
- Gegomde tape vóór gebruik (plakken of verwijderen) altijd bevochtigen. Vergewis u ervan dat het papier het water volledig heeft opgezogen alvorens u hem plakt of losmaakt.

Kies het juiste plakband

U heeft de keuze uit tapes die met water losweekbaar zijn en tapes die slechts hechten nadat u ze hebt aangedrukt:

Met water losweekbaar plakband (gegomde tape) is aan te bevelen voor inlijstingen van conservatie- en museumkwaliteit, met andere woorden voor prenten en werken die onder de categorieën BETTER & BEST vallen. De reden daarvoor is dat gegomd plakband vrij makkelijk met water kan worden losgemaakt. Gegomd plakband hecht zeer goed en past zich probleemloos aan schommelingen qua temperatuur en vochtigheidsgraad aan.

Plakband dat pas hecht als u het heeft aangedrukt (zelfklevende tapes) is aan te bevelen voor standaard inlijstingen, met andere woorden voor reproducties en posters alsook voor objecten die niet geschikt zijn voor gegomd plakband. Dit soort tapes is pH-neutraal en kan met minerale oplosmiddelen (spiritus) verwijderd worden. Het gebruik van deze tapes is af te raden voor zware onderwerpen of voor onderwerpen die zich in een omgeving bevinden waar de temperatuur en de vochtigheidsgraad kunnen variëren.

DIT PLAKBAND IS MET WATER LOSWEEKBAAR



DIT PLAKBAND AANDRUKKEN OM TE DOEN HECHTEN

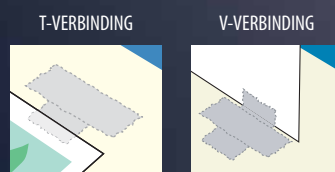


De perfecte kunststof

De zelfklevende fixeelhoeken van polypropyleen en de transparante fixeerstrips zijn vervaardigd van kunststof die geen schadelijke deeltjes of zuren bevatten en voldoen aan museumcriteria.

De zelfklevende fixeer- en fotohoeken van polypropyleen zijn bijzonder sterk, zuurvrij en anti-statisch. Ze zijn geschikt voor de fixatie van lichte tot halfzware foto's en kunstwerken. Polypropyleen is weliswaar niet zo onzichtbaar als polyester, maar zelfs bij smalle randbreedtes kunnen de hoeken probleemloos achter de passe-partout verstopt worden.

De transparante fixeerstrips zijn van polyester gemaakt, de meest transparante kunststof die voldoet aan museumcriteria. Door hun antistatische eigenschappen zijn de



strips geschikt voor de meest waardevolle kunstwerken (behalve voor pastel- en houtskooltekeningen en dergelijke).

De sleutel tot succes!

Het aanmaken van tarwestijfsel is kinderspel als u als volgt tewerk gaat:

- 1) Eén maatje poeder oplossen in 6 maatjes water
- 2) Roeren tot alles goed vermengd is.
- 3) Het mengsel 10 minuten in de magnetron bij middelmatige warmte 10 seconden laten koken
- 4) Nog eens goed omroeren.

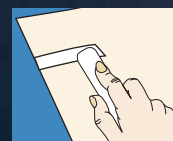
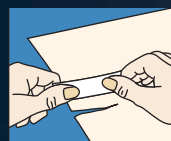
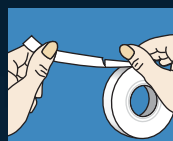
Stappen 3) & 4) herhalen tot het stijfsel dikker en transparanter wordt.

Het stijfsel afdekken en laten afkoelen.

Reparatietapes met effect

De reparatietape voor documenten is ideaal om beschadigde reproducties, prenten of posters op een goedkope manier te herstellen en te stabiliseren. Deze tape is echter niet geschikt voor de reparatie van waardevolle stukken. Zo gaat u te werk:

- 1) De tape op de gewenste lengte afscheuren
- 2) De tape op de scheur aan de achterkant van de prent of poster leggen en voorzichtig over de tape wrijven zodat de lijm in de scheur wordt ingewerkt.
- 3) Voor meer sterkte de eerste twee stappen herhalen aan de voorkant van de scheur.





Crescent
create. inspire. protect.

Crescent Europe GmbH
Rindelbacher Straße 8
73479 Ellwangen
Germany

Tel. +49 (0) 7961 560 400
Fax. +49 (0) 7961 560 402

E-mail. service@crescent-europe.com
Web. www.crescent-europe.com

VERDEELD DOOR

CTB07-NL

GOOD
standard tape

BETTER
conservation tape

BEST
museum tape